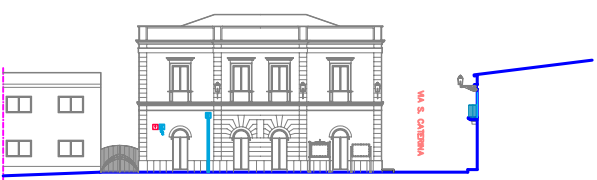
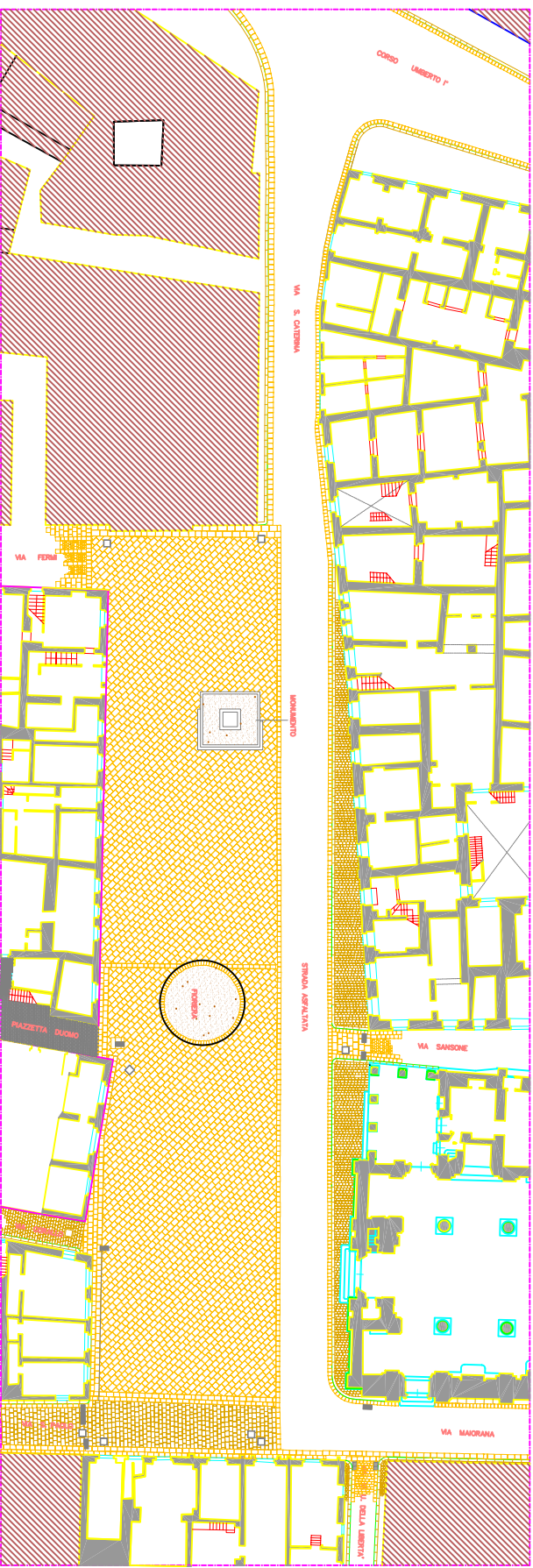


PROFILUM A (LATO NORD-EST) PIAZZA DUOMO

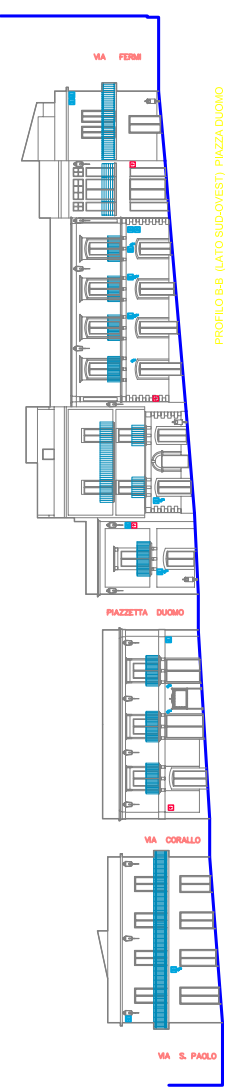


PROFLO C-C (LATO NORD-OVEST) PIAZZA DUOMO

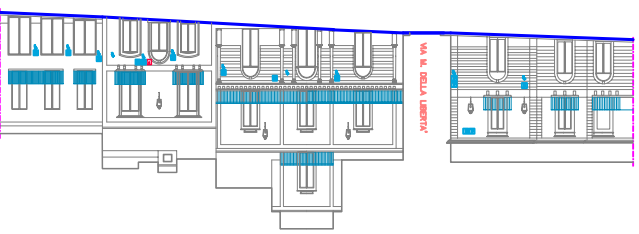


PIANIMETRIA PIAZZA DUOMO

OMNIOZZA (LATO SUD-OVEST) 8°-9° PROFLO



PROFLO D-D (LATO SUD-OVEST) PIAZZA DUOMO



- LEGENDA**
- PAVIMENTAZIONE IN PIETRA DELLA PIAZZA
  - PAVIMENTAZIONE IN PIETRA MARGARITEDI DELLA PIAZZA
  - CADITOIE IN FERRO PER LA RACCOLTA DELLE ACQUE PIOVANE
  - TOMBINI IN GHISA RETE RACCOLTA ACQUE NERE
  - SFATO RETE IDRICA
  - TOMBINI RETE PUBBLICA ILLUMINAZIONE
  - ENEL
  - ILLUMINAZIONE COMUNALE
  - TELECOM

**Quattro Città e un Parco per vivere gli Iddei**

Progetto integrato per il sviluppo sostenibile del territorio nord-ovest del sistema Iddei, realizzato su diverse aree Iddei

**Progetto di recupero e riqualificazione della Piazza Duomo di Chiaramonte Gulfi**

**PROGETTO ARCHITETTONICO**

- PIANA E PROSPETTI DELLA PIAZZA  
- ALLO STATO ATTUALE 1:300

**PROGETTISTI**

Arch. Carmelo Turmo - Arch. Leonardo Gargani - Arch. Vincenzo Pinuzzello